

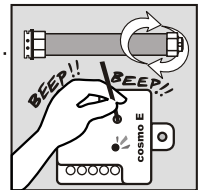


**INSTRUKCJA WCZYTYWANIA KODU  
PILOTÓW COSMO H, W, G  
DO PAMIĘCI ZEWNĘTRZNEGO  
ODBIORNIKA COSMO E**

- ▶ Po rozpakowaniu urządzenia należy sprawdzić czy w transporcie nie wystąpiły na nim żadne uszkodzenia. Jeśli tak, należy niezwłocznie poinformować o tym dostawcę.
- ▶ Przed użyciem należy dokładnie przeczytać instrukcję obsługi.
- ▶ Odbiornik COSMO E należy zasilac napięciem 230V~, 50Hz. Dla tego jego instalacja powinna być dokonywana wyłącznie przez osoby z uprawnieniami elektrycznymi wg załączonego schematu elektrycznego zgodnie ze wszelkimi obowiązującymi przepisami.
- ▶ Odbiorniki COSMO E przeznaczone są do współpracy ze wszystkimi pilotami serii COSMO.
- ▶ Zasięg sterowania radiowego ograniczony jest przez przepisy dotyczące maksymalnej mocy pilotów oraz warunki zabudowy urządzeń. Projektując rozmieszczenie pilotów należy uwzględnić ograniczenie zasięgu do około 25m przez 2 ściany.
- ▶ Deklaracja zgodności  
Deklarujemy z pełną odpowiedzialnością, że odbiornik COSMO spełnia następujące Dyrektywy Europejskie:
  1. 73/23/EWG Dyrektywa Niskonapięciowa;
  2. 89/336/EWG Dyrektywa Kompatybilności Elektromagnetycznej.

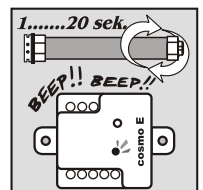
## Wejście w tryb programowania odbiornika

1. Nacisnąć i przytrzymać powyżej 5 sek. przycisk programowania na odbiorniku COSMO E. Dwa półobroty siłownika potwierdzają wejście odbiornika w tryb programowania. Dodatkowo w tym trybie co 1 sek. miga dioda a odbiornik wydaje sygnały dźwiękowe.



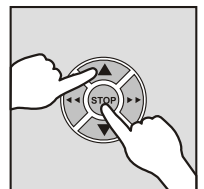
### UWAGA !

Jeżeli w ciągu 20 sek. nie zostanie wykonane żadne programowanie odbiornik radiowy COSMO E wychodzi automatycznie z trybu programowania. Podłączony siłownik wykonuje dwa półobroty, po czym ustają sygnały dźwiękowe oraz miganie diody.



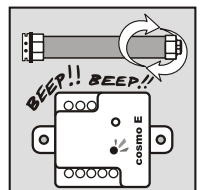
## Wczytanie kodu MASTER-a\* do pamięci odbiornika

1. Wejść w tryb programowania.
2. Na pilocie nacisnąć jednocześnie i przytrzymać przez 1 sek. Przyciski „stop” i „góra”.



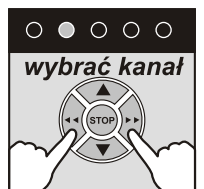
Wczytanie MASTER-a potwierdzają dwa półobroty siłownika podłączonego do odbiornika:

Kod MASTER-a został wczytany do pamięci, a odbiornik przechodzi do trybu pracy. Teraz przy pomocy MASTER-a można obsługiwać siłownik lub wejść w tryb programowania w celu wczytania kolejnych pilotów.



### UWAGA!

W przypadku pilota wielokanałowego (H5, W7, H24,) przyciskami wyboru kanałów - L lub P wybrać kanał, który ma być MASTER-em.

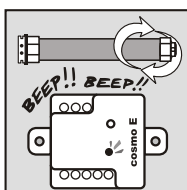
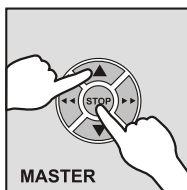


\* MASTER - pilot lub kanał (w przypadku pilota wielokanałowego) wczytany jako pierwszy do pamięci odbiornika. Umożliwia programowanie kolejnych pilotów.

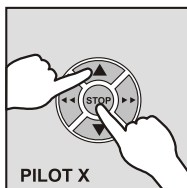
## Wczytanie kodu drugiego i każdego kolejnego pilota

# NOTATKI

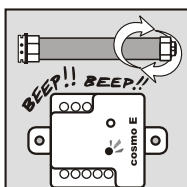
1. Na pilocie MASTER nacisnąć jednocześnie i przytrzymać powyżej 5 sek. przyciski „stop” i „góra” do momentu aż podłączony siłownik wykona dwa półobroty, potwierdzając wejście odbiornika w tryb programowania. Dodatkowo w tym trybie co 1 sek. miga dioda a odbiornik wydaje sygnały dźwiękowe.



2. Na drugim pilocie (w przypadku pilota wielokanałowego wybrać kanał, który chcemy zaprogramować), nacisnąć jednocześnie i przytrzymać przyciski „stop” i „góra” przez ok. 1 sek.

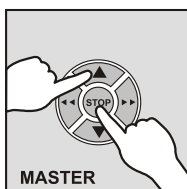
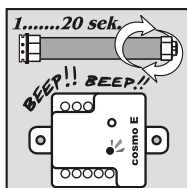


Podłączony siłownik wykonuje dwa półobroty. Pilot (kanał) został wczytany do pamięci odbiornika.



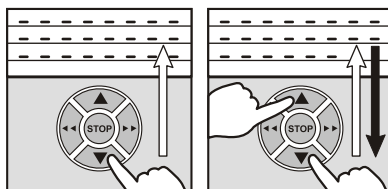
### UWAGA!

Powtarzając krok 2 można przystąpić do wczytania następnego pilota. Jeżeli jednak w ciągu 20 sek. żadna czynność programowania nie zostanie rozpoczęta odbiornik wraca automatycznie do trybu pracy. Powrót do trybu pracy może być również przeprowadzony ręcznie przy użyciu MASTER-a. W takiej sytuacji należy wcisnąć jednocześnie i przytrzymać powyżej 5 sek. przyciski „stop” i „góra” MASTER-a. W obu przypadkach powrót do trybu pracy zostanie potwierdzony przez dwa półobroty zabieraka podłączonego siłownika.



## Zmiana kierunku pracy siłownika

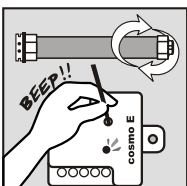
1. Po wczytaniu pilota do odbiornika sprawdzić czy przyciski „góra” i „dół” na pilocie odpowiadają podnoszeniu i opuszczaniu rolety. Jeśli nie, to należy wcisnąć jednocześnie i przytrzymać przez około 2 sek. przyciski „góra” i „dół” na dowolnym pilocie wczytanym do odbiornika.



Odbiornik wyda jeden sygnał dźwiękowy, podłączony siłownik wykona dwa półobroty a kierunki pracy zostaną zamienione.

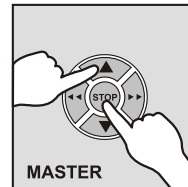
## Usuwanie kodów wszystkich pilotów z pamięci odbiornika

1. Wejść w tryb programowania odbiornika.
2. W trybie programowania nacisnąć i przytrzymać powyżej 5 sek. przycisk programowania. Wszystkie wczytane wcześniej do odbiornika piloty zostały usunięte z jego pamięci, co potwierdzają 1 sygnał dźwiękowy i dwa półobroty podłączonego siłownika.

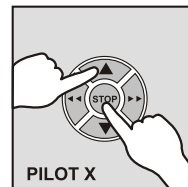


Istnieje możliwość wykasowania tylko jednego z zaprogramowanych pilotów. W tym celu należy:

1. Na pilocie MASTER nacisnąć jednocześnie i przytrzymać powyżej 5 sek. przyciski „stop” i „góra” do momentu gdy podłączony siłownik wykona dwa półobroty, potwierdzając wejście odbiornika w tryb programowania. Dodatkowo w tym trybie co 1 sek. miga dioda a odbiornik wydaje sygnały dźwiękowe.

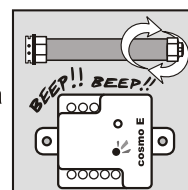


2. Na pilocie (kanale), który chcemy wykasować nacisnąć jednocześnie i przytrzymać powyżej 1 sek. przyciski „stop” i „góra”. Podłączony siłownik wykonuje dwa półobroty, a kod tego pilota zostaje wykasowany z pamięci siłownika.



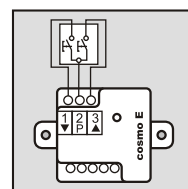
### UWAGA!

Powtarzając krok 2 można przystąpić do usuwania następnego pilota. Jeżeli jednak w ciągu 20 sek. żadna czynność programowania nie zostanie rozpoczęta odbiornik wraca automatycznie do trybu pracy. Powrót do trybu pracy może być również przeprowadzony ręcznie przy użyciu MASTER-a. W takiej sytuacji należy wcisnąć jednocześnie i przytrzymać powyżej 5 sek. przyciski „stop” i „góra” MASTER-a. W obu przypadkach powrót do trybu pracy zostanie potwierdzony przez dwa półobroty zabieraka podłączonego siłownika.



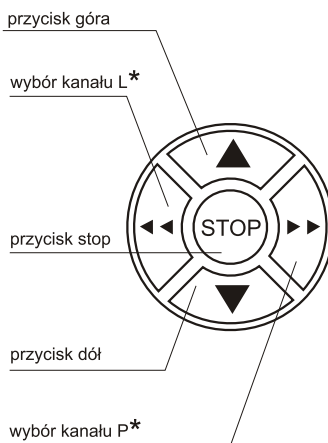
## Podłączanie dodatkowego wyłącznika/sterownika

Istnieje możliwość podłączenia zewnętrznego wyłącznika klawiszowego („bez podtrzymania”) lub sterownika z wyjściem bezpotencjałowym. Należy je podłączyć wg załączonego schematu.

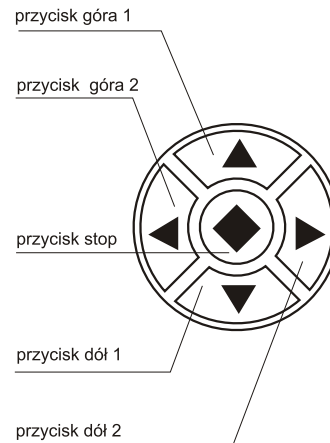


## Opis przycisków pilota

### a) COSMO H i W



### b) COSMO G



\* wyłącznie w pilotach wielokanałowych



